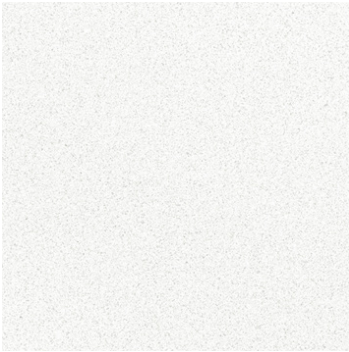




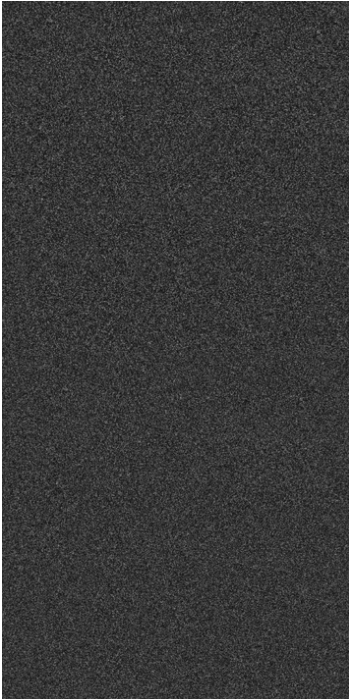
white sugar lappato 60x120 rektyfikowana



white sugar lapp. 60x60 rektyfikowana




black sugar lappato 60x120 rektyfikowana



black sugar lapp. 60x60 rektyfikowana

nazwa koloru	format cm	grubość mm	kod ean	powierzchnia	ilość grafik	klasa R	pei	rektyfikacja
white	60x120	10	5901503214497	sugar lapp.	multi	—	III	✓
	60x60	9,0	5901503209394	sugar lapp.	multi	—	III	✓
black	60x120	10	5901503214480	sugar lapp.	multi	—	III	✓
	60x60	9,0	5901503210031	sugar lapp.	multi	—	III	✓

	format cm	grubość mm	ilość/opak.	m²/opak.	kg/opak.	opak./paleta	m²/paleta	kg/paleta
	60x120	10	2	1,44	32	30	43,2	960
	60x60	9,0	4	1,44	28	30	43,2	840




white sugar lappato 60x60
/rektyfikowana/

system pakowania

format cm	grubość mm	ilość/opak.	m²/opak.	kg/opak.	opak./paleta	m²/paleta	kg/paleta
mosaic							
mosaic 22x22	9,5	10	—	6,5	—	—	—
mosaic squares 25x25	9,5	9	—	10,5	—	—	—
mosaic rectangles 25x25	9,5	9	—	10,5	—	—	—
mosaic hexagon 28,3x40,8	9,5	9	—	13,5	—	—	—
mosaic squares 30x30	9,5	9	—	15,5	—	—	—
mosaic rectangles 30x30	9,5	9	—	15,5	—	—	—
stopnica / cokół							
stopnica 30x60 nierektyfikowana	7,0	9	1,62	23,7	40	64,8	970
stopnica 30x60 rektyfikowana	7,0	9	1,62	23,7	40	64,8	970
stopnica 33,3x33,3	7,2	14	—	24	—	—	—
stopnica 8x60	9,0	14	—	12,5	—	—	—
płyty gresowe							
33,3x33,3	7,2	14	1,55	25	48	74,4	1200
15,5x62	7,0	14	1,34	18,35	64	85,76	1200
9,2x60 rektyfikowana	7,0	11	0,60	8,60	96	57,6	870
30x60 rektyfikowana	7,0	9	1,62	23,7	40	64,8	970
30x60 rektyfikowana	9,0	6	1,08	20	48	51,84	960
30x60 rektyfikowana	9,5	6	1,08	22	48	51,84	1056
30x60 nierektyfikowana	7,0	9	1,62	23,7	40	64,8	970
60x60 rektyfikowana	9,0	4	1,44	28	30	43,2	840
60x60 rektyfikowana	8,0	5	1,80	30	30	54	925
20x120 rektyfikowana	10	5	1,20	26	45	54	1170
30x120 rektyfikowana	10	4	1,44	30	36	51,84	1080
60x120 rektyfikowana	10	2	1,44	32	30	43,2	960

opis piktogramów

	układanie na ścianie		układanie na podłodze		odporność na mróz
	odporność na ścieranie		antypoślizgowość		rektyfikacja
	tonalność wzoru		mat		sugar lappato
	poler		satinato		

wymiar i równość powierzchni		metoda badania	N ≥ 15 cm	
			wymagania	średnia wartość
	długość	EN ISO 10545-2	± 0,6%	± 0,5%
	szerokość		± 0,6%	± 0,5%
	grubość		± 5% / 0,5 mm	± 3% / max 0,5 mm
	odchylenie kąta		± 0,5% / 2mm	± 0,05% / max 2 mm
	płaskość powierzchni		± 0,5% / 2mm	± 0,2% / max 2 mm

właściwości		metoda badania	wymagania	średnia wartość
	nasiąkliwość wodna	EN ISO 10545-3	E ≤ 0,5%	0,1% - 0,2%
	wytrzymałość na zginanie	EN ISO 10545-4	dla grubości< 7,5 mm - ≥ 700 N ≥ 7,5 mm - ≥ 1300 N	950 N min 1500 N
	siła łamiąca	EN ISO 10545-4	≥ 35 N / mm²	35 N / mm²
	odporność na ścieranie	EN ISO 10545-7	zgodnie z deklaracją producenta	III - IV PEI
	odporność na szok termiczny	EN ISO 10545-9	wymagany	odporny
	odporność na pęknięcia włoskowate	EN ISO 10545-11	wymagany	odporny
	mrozoodporność	EN ISO 10545-12	wymagany	odporny
	odporność chemiczna	EN ISO 10545-13	min. B	A, LA, HA
	odporność na płamienie	EN ISO 10545-14	min. 3	5
	uwalnianie ołowiu i kadamu	EN ISO 10545-15	wymagania dyrektywy Komisji	0 0
	odporność na poślizg	DIN 51130	zgodnie z deklaracją producenta	R9 - R11

wartość według normy: EN 14411:2012
certyfikaty: PN-EN ISO 9001; PN-EN ISO 14001